

1º seminário
segurança contra
incêndios em edifícios

03'fevereiro'2012
auditório municipal de albufeira

Erros e Deficiências Verificadas nas Vistorias

António Varela



Índice:

- Ocorrências relativas a Incêndios;
- Actividade do gabinete técnico;
- Erros detectados na implementação de projectos de SCIE.

Ano	Ocorrência		
	Incêndios Povoamento/Incultos	Incêndios Agrícolas	Incêndios Urbanos
1995	466	690	408
1996	324	495	428
1997	242	448	439
1998	660	317	505
1999	514	282	508
2000	658	364	580
2001	532	603	573
2002	341	564	464
2003	326	627	451
2004	354	701	467
2005	343	415	486
2006	739	32	436
2007	641	35	485
2008	516	12	416
2009	612	7	434
Média Anual	484	373	483

Fonte: CDOS de Faro

Tipo de Edifício	Ano							
	2002	2003	2004	2005	2006	2007	2008	2009
Habitação	346	338	365	371	312	381	320	340
Comercial	36	30	27	31	25	13	6	11
Serviços	7	8	7	7	12	11	5	8
Hotelaria	61	60	59	59	53	41	53	39
Públicos	11	10	7	16	-	-	-	-
Espectáculo/Lazer	3	5	2	2	5	1	3	3
Est./Gare	-	-	-	-	3	3	1	2
Escolar	-	-	-	-	8	2	2	2
Hospitalar/Lar	-	-	-	-	2	1	2	3
Museu/Biblioteca	-	-	-	-	0	1	0	0
Militar/Segurança	-	-	-	-	1	0	0	1
Industrial					15	31	24	25
Totais	464	451	467	486	436	485	416	434

Fonte: CDOS de Faro

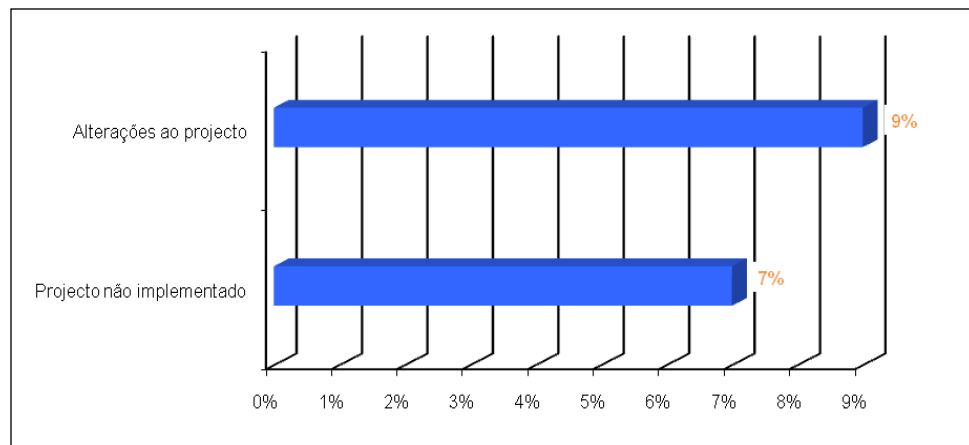
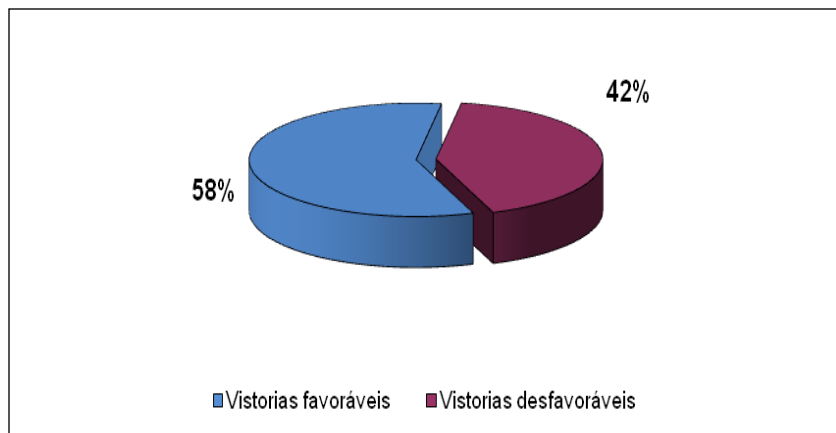
Vítimas	Ano							
	2002	2003	2004	2005	2006	2007	2008	2009
Civis:								
Mortos	1	3	1	0	4	1	0	4
Feridos graves/ligeiros	14	22	14	22	25	48	45	35
Bombeiros:								
Feridos graves/ligeiros	4	0	2	4	2	1	13	4

Tipo de edifício	Ano			
	2002	2003	2004	2005
Barraca	1	0	2	1
Hab. Unifamiliar	6	20	4	11
Hab. H<9m	3	1	5	3
Hab. H>9m H<28m	2	2	2	3
Hab. H>28m H<60m	1	0	1	0
Hab. H>60m	1	1	0	0
Hab. Outra	1	0	1	3

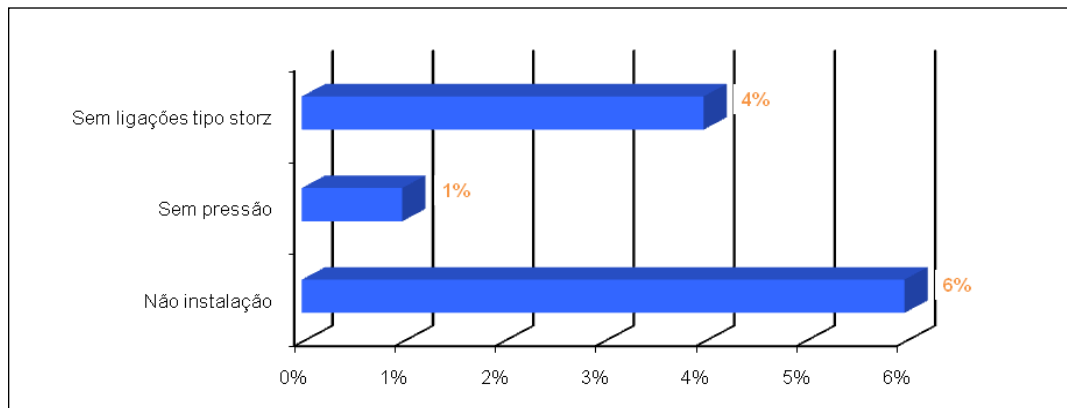
Actividade	Ano					
	2006	2007	2008	2009	2010	2011
Pareceres	1657	2510	2912	1233	819	866
Vistorias	398	688	579	429	310	187

Período: Janeiro a Dezembro 2009

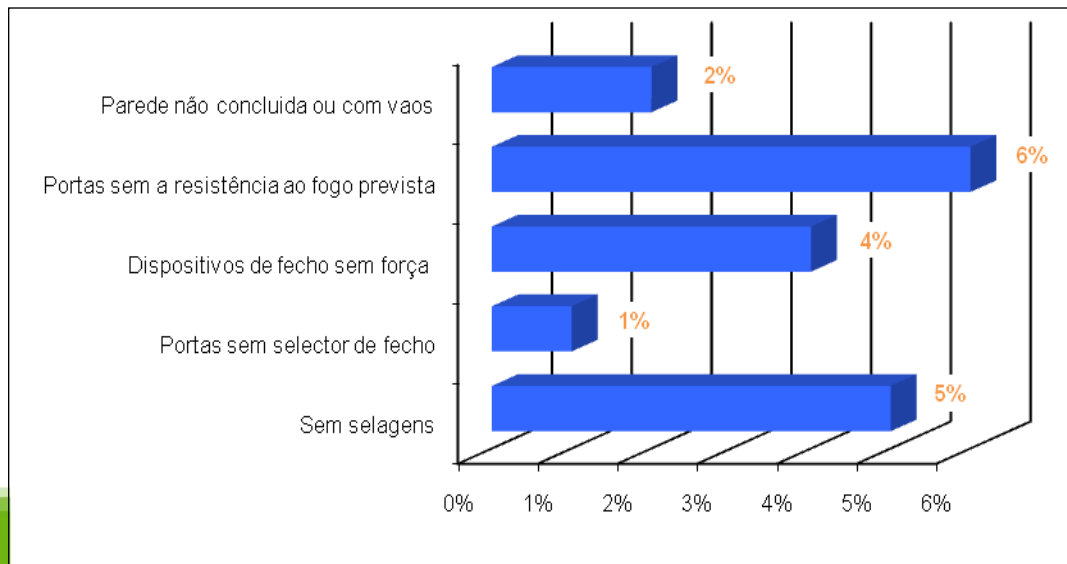
Vistorias efectuadas: 429



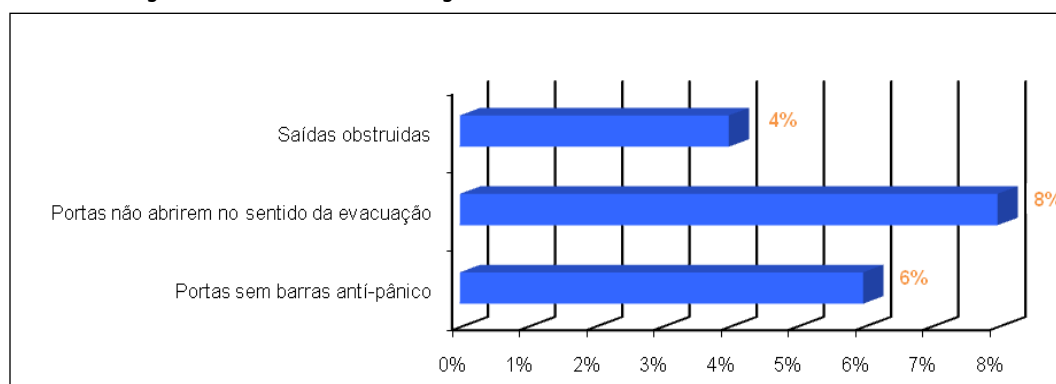
Disponibilidade de água



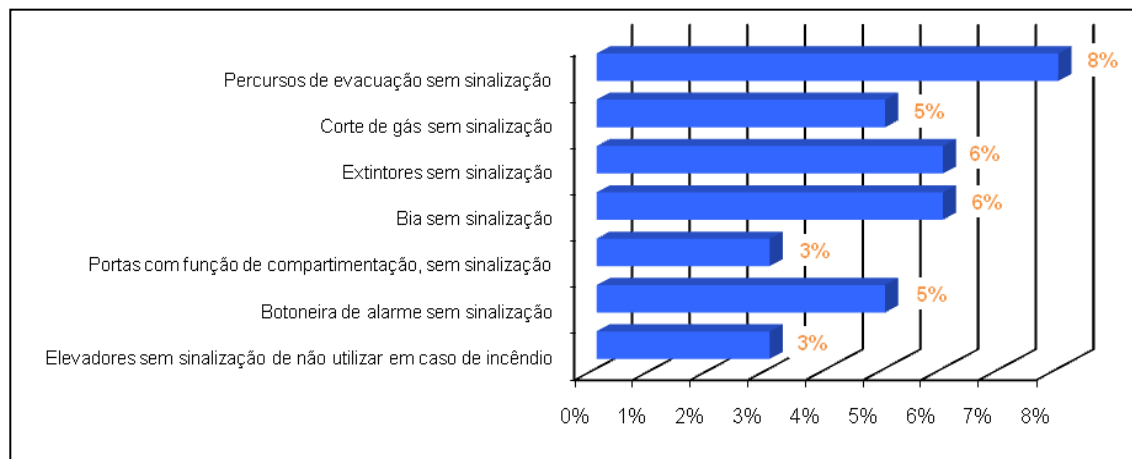
Compartimentação



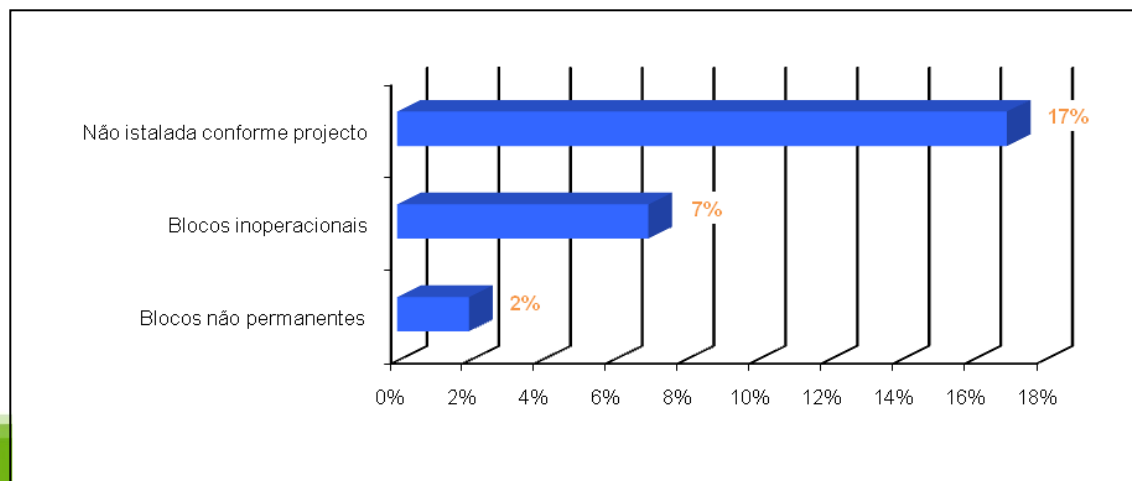
Condições de evacuação



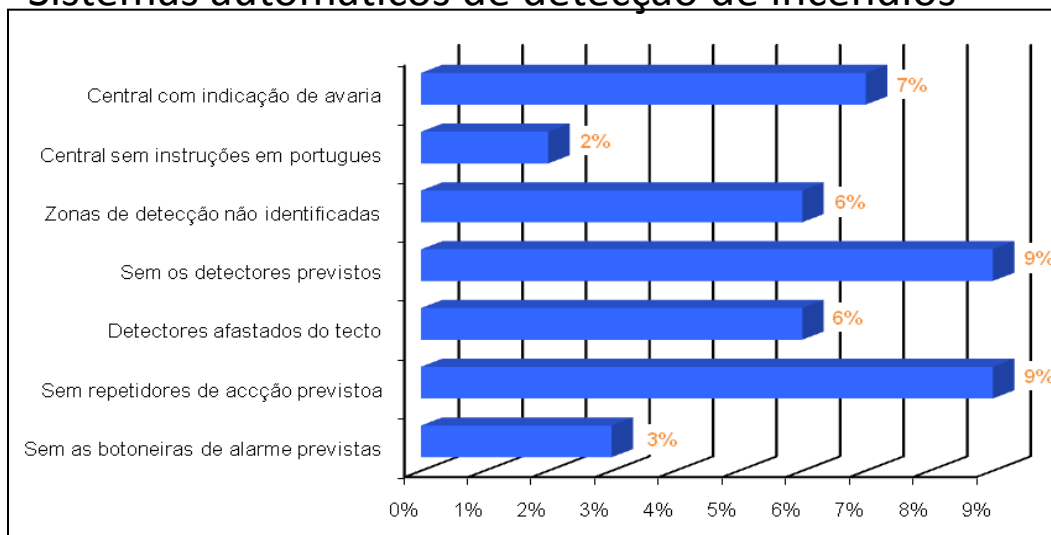
Sinalização



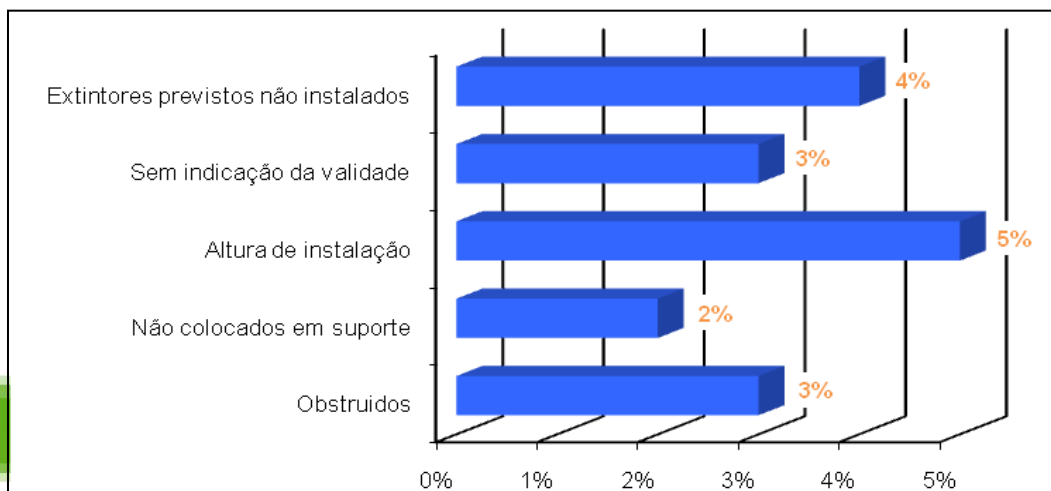
Iluminação de emergência



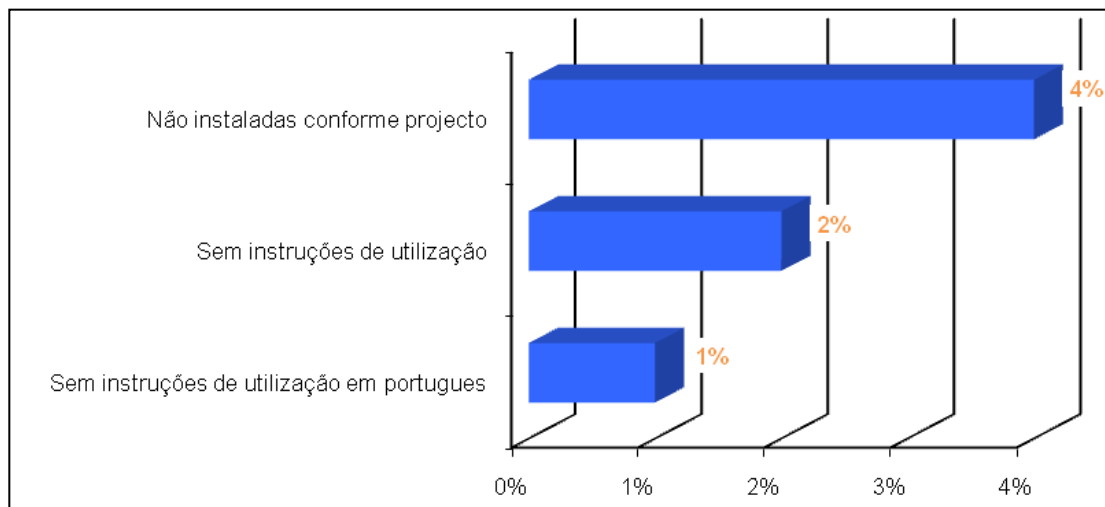
Sistemas automáticos de detecção de incêndios



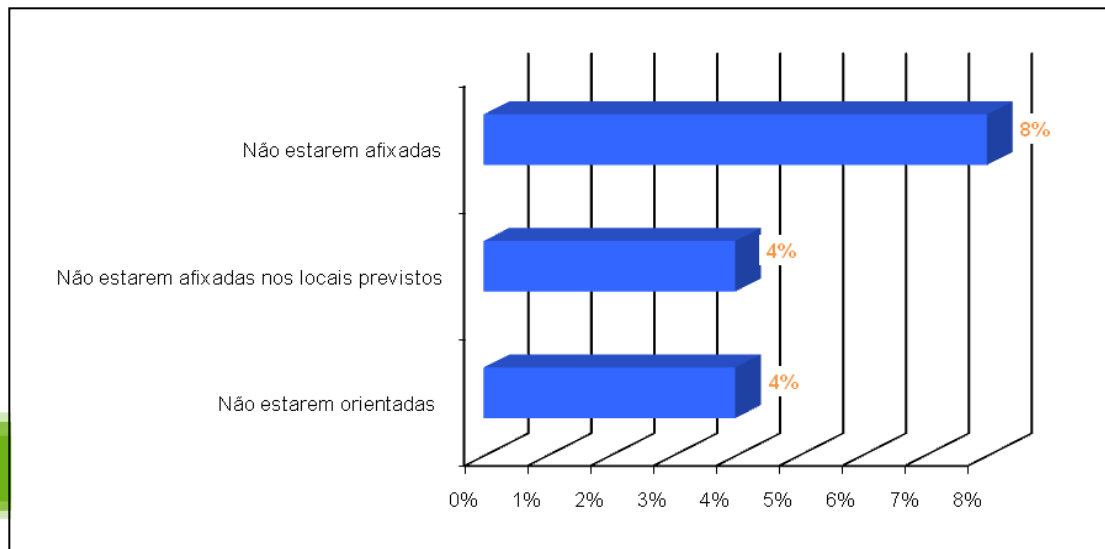
Extintores



Bocas-de-incêndio armadas



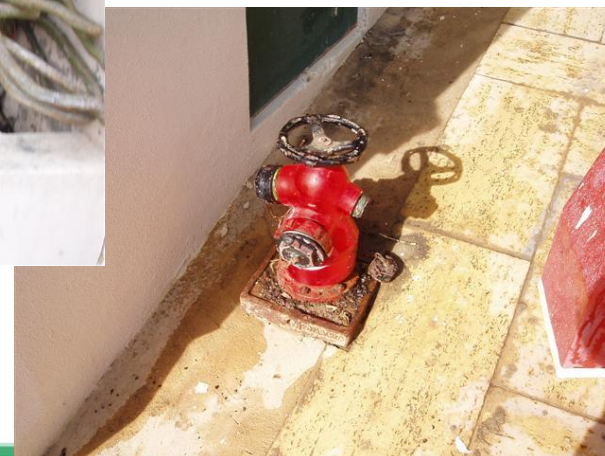
Plantas de emergência e instruções de segurança



Acessibilidade dos meios de socorro:

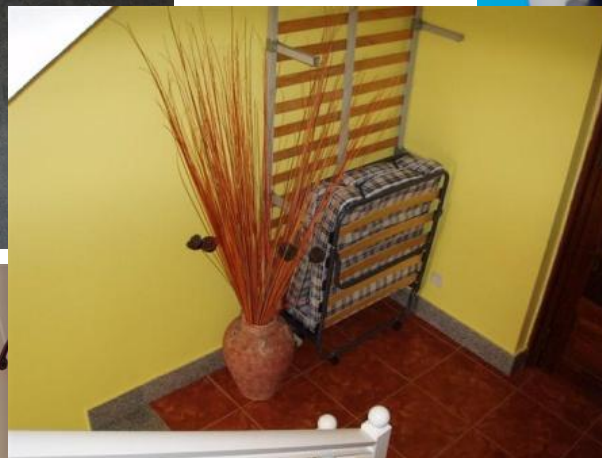
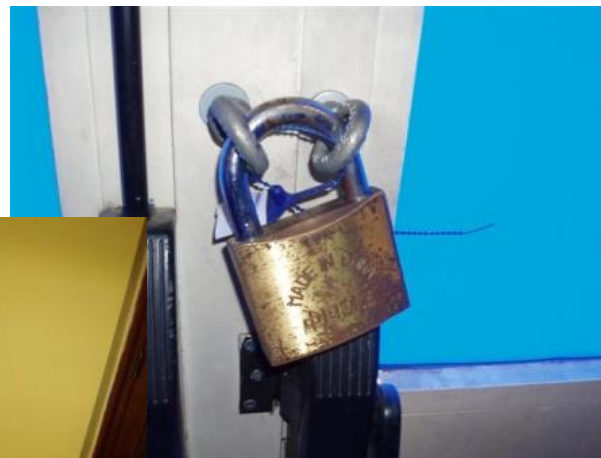


Acessibilidade aos meios de abastecimento de água:

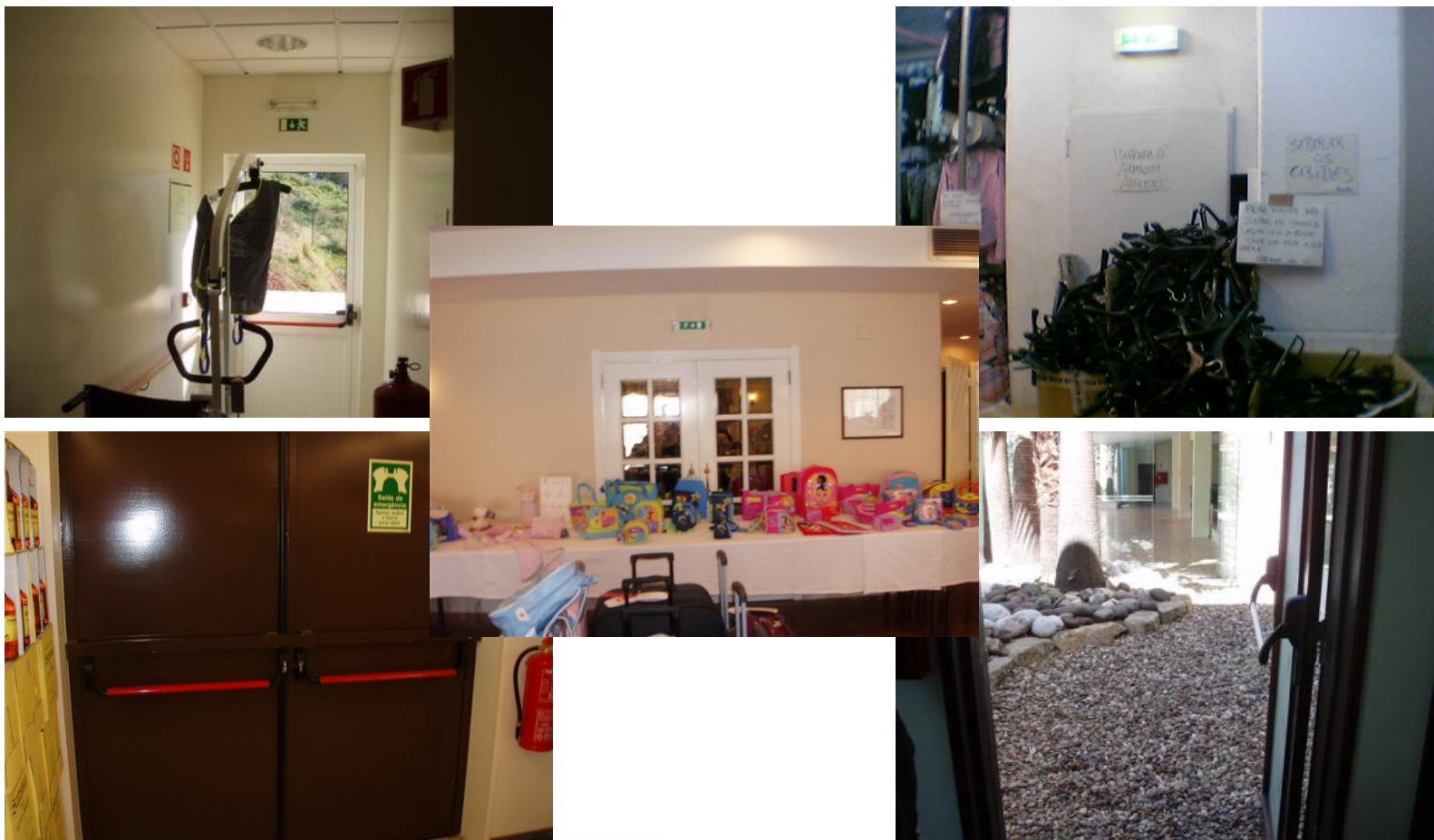




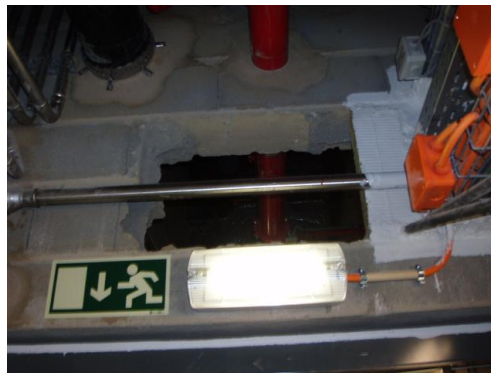
Praticabilidade dos caminhos de evacuação:



Praticabilidade dos caminhos de evacuação:



Eficácia dos meios de compartimentação:



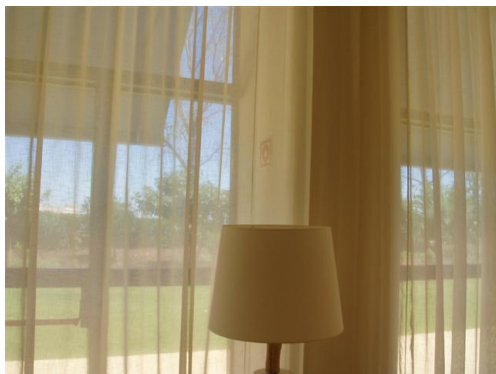
Eficácia dos meios de compartimentação (cont.):



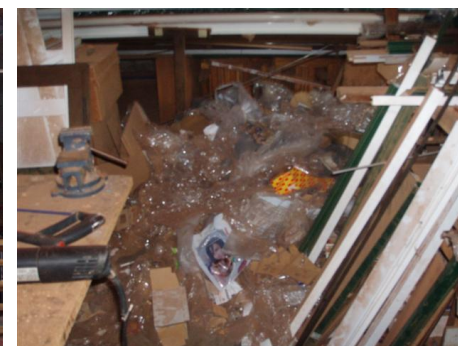
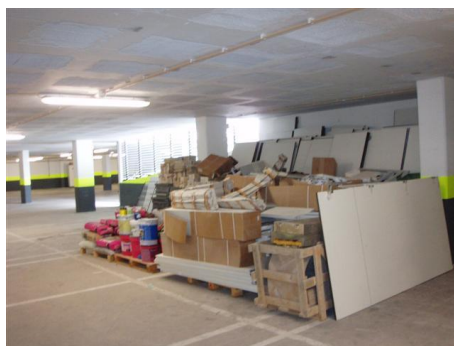
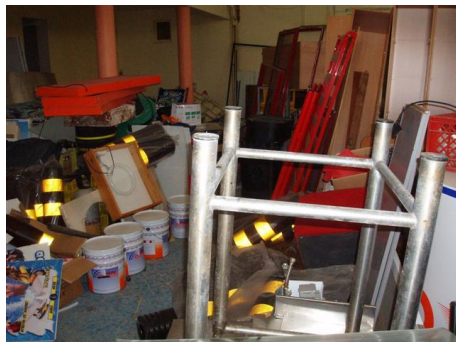
Eficácia dos meios de compartimentação (cont.):



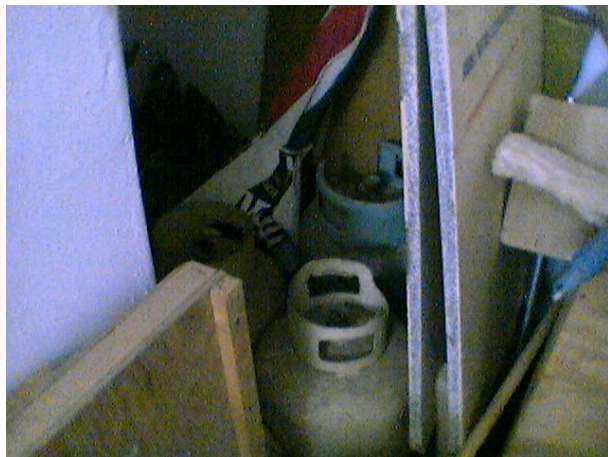
Acessibilidade aos meios de alarme e intervenção:



Limpeza e arrumação:



Armazenamento de matérias e substâncias perigosas:



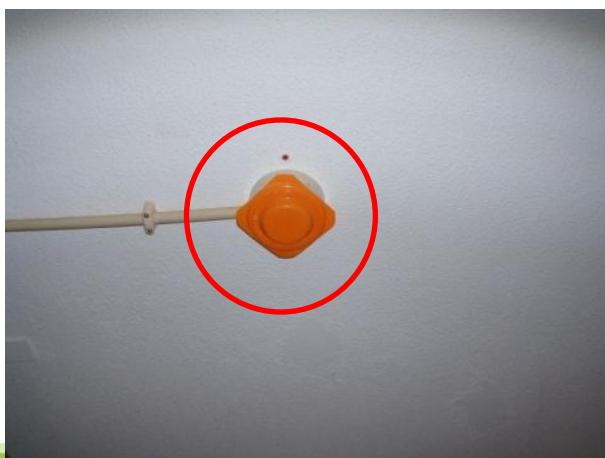
Segurança em trabalhos:



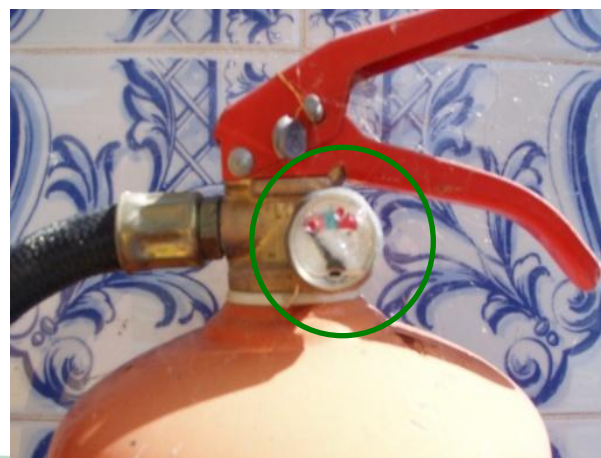
Detecção:



Detecção (cont.):



Meios de intervenção (cont.):



Evacuação de efluentes de combustão (cont.):



Sinalização:



Planta de emergência:



Conclusões:

- ✓ **A necessidade do domínio pleno por parte dos vários técnicos dos conhecimentos associados a esta temática;**
- ✓ **A necessidade de coordenação e articulação entre os técnicos das várias especialidades;**
- ✓ **A necessidade de formação e constante actualização dos técnicos;**
- ✓ **A necessidade de manutenção e verificação periódica das medidas e meios de SCIE;**
- ✓ **A importância da implementação dos procedimentos de exploração e utilização dos espaços.**

OBRIGADO !